



**Escuela Politécnica Nacional**  
**Dirección de Gestión de la Información**  
**y Procesos**



**Manual de Usuario para la descarga de LabView**  
**Teaching and Research**

Preparado por:  
Ing. Kleber Serrano  
Dirección de Gestión de la Información y Procesos

Aprobado por:  
Director DGIP, EPN

EPN-DGIP-OP-008-MU  
Octubre 2016

HOJA DEL ESTADO DEL DOCUMENTO

**HOJA DEL ESTADO DEL DOCUMENTO**

HOJA DEL ESTADO DEL DOCUMENTO				
1. TITULO DEL DOCUMENTO: Manual de Procedimiento para la descarga de las Suites de Autodesk Educacional Docentes y Estudiantes				
2. EDICION	3. REVISION	4. FECHA	5. RAZONES DE CAMBIO	
1	0	31/10/2016		

---

Aprobado, 31 de Octubre de 2016  
Dirección de Gestión de la Información y Procesos  
Ing. Roberto Andrade

**CONTENIDO**

<b>1. OBJETO</b> .....	4
<b>2. ALCANCE</b> .....	4
<b>3. DEFINICIONES</b> .....	4
<b>4. RESPONSABILIDAD Y AUTORIDAD</b> .....	4
<b>5. PROCEDIMIENTO</b> .....	4
5.1. Acceso a la página de descarga.....	4
5.2. Descarga e instalación del Software.....	7

## 1. OBJETO

El objeto del presente documento es presentar una guía al usuario del procedimiento para la descarga National Instruments LabVIEW Teaching and Research en beneficio del ámbito educativo en la Escuela Politécnica Nacional.

## 2. ALCANCE

El presente documento se aplicará en la Escuela Politécnica Nacional para la descarga y activación de National Instruments LabVIEW Teaching and Research según las necesidades del usuario.

## 3. DEFINICIONES

**Software:** Conjunto de los programas de cómputo, procedimientos, reglas, documentación y datos asociados, que forman parte de las operaciones de un sistema de computación.

**Suite:** Recopilación de varias aplicaciones informáticas (software), con funcionalidades diferentes pero complementarias entre sí.

**DGIP:** Dirección de Gestión de la Información y Procesos

## 4. RESPONSABILIDAD Y AUTORIDAD

El responsable de elaborar este procedimiento es :

**Personal del Área de Operaciones**

El responsable de aprobar este procedimiento es:

**Director de la Dirección de la Información y Procesos (DGIP)**

## 5. PROCEDIMIENTO

LabVIEW es un entorno de desarrollo integrado y diseñado específicamente para ingenieros y científicos que desarrollan sistemas de medidas y control. Con un lenguaje de programación gráfica nativo, IP integrado para análisis de datos y procesamiento de señales y una arquitectura abierta que permite la integración de cualquier dispositivo de hardware y cualquier enfoque de software.

### 5.1. Acceso a la página de descarga

Para descargar software con licenciamiento Académico que ofrece LabVIEW, se debe ingresar a la siguiente página web: <http://www.ni.com> , y a continuación seleccionar la opción **“SOPORTE”**.

NATIONAL INSTRUMENTS

INNOVACIONES TIENDA **SOPORTE** COMUNIDAD

Ecuador **MI CUENTA**  
Inicie una sesión

Líder Global en Soluciones de Pruebas, Medidas y Control

PRODUCTO RELEVANTE

**LabVIEW 2016**  
Simplifique el desarrollo e incremente la productividad al desarrollar sistemas en una gran diversidad de áreas de aplicación con la última edición de LabVIEW.

CONOZCA LO NUEVO

Waveform Monitoring Station

NI-Days

EL ENFOQUE DE NI Las plataformas de hardware modular y el software de desarrollo de sistemas – como LabVIEW – ayudan a ingenieros a lograr más, innovar más rápido e integrar fácilmente nuevas tecnologías.

Este sitio utiliza cookies para ofrecerle una mejor experiencia de búsqueda. [Conozca nuestra política de privacidad.](#) OK

www.ni.com/es-cr/support.html

Fig.1 Pantalla principal de National Instruments

A continuación, seleccione la opción de “**LabVIEW**”, como se ve en la siguiente imagen.

NATIONAL INSTRUMENTS

INNOVACIONES TIENDA **SOPORTE** COMUNIDAD

Ecuador **MI CUENTA**  
Inicie una sesión

SOPORTE TÉCNICO

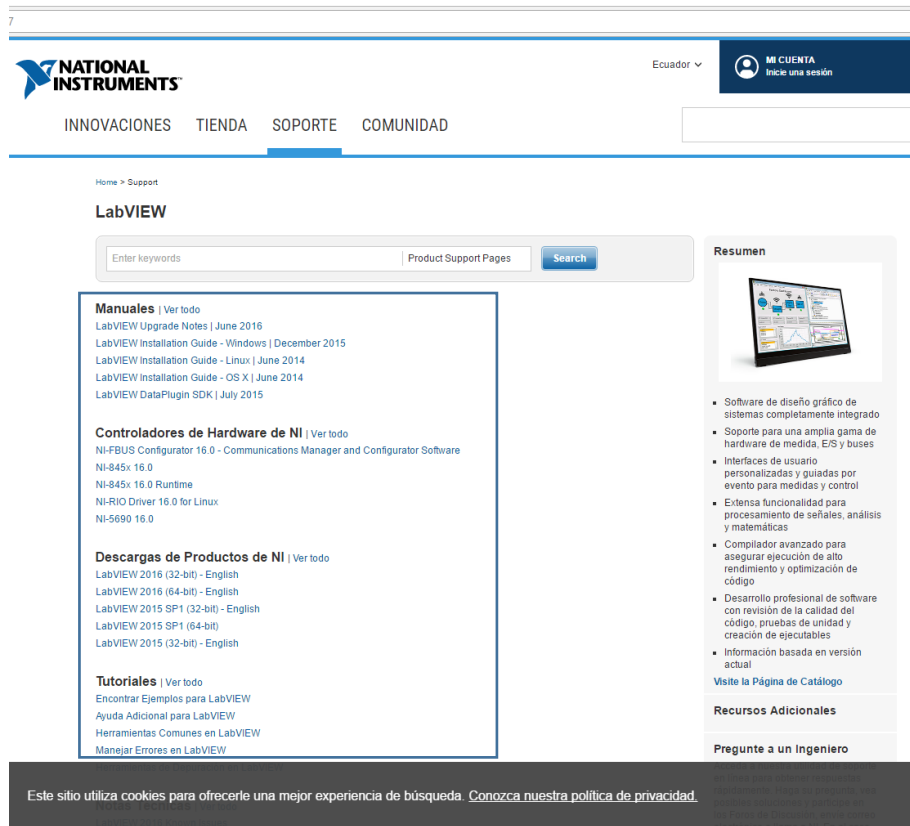
SOPORTE

PÁGINAS DE SOPORTE MÁS FRECUENTES

Software	Controlador de Hardware	Hardware
<ul style="list-style-type: none"> <li>▪ <b>LabVIEW</b></li> <li>▪ DIAdem</li> <li>▪ LabWindows™/CVI</li> </ul>	<ul style="list-style-type: none"> <li>▪ Measurement Studio</li> <li>▪ Multisim</li> <li>▪ TestStand</li> </ul>	<ul style="list-style-type: none"> <li>▪ NI-DAQmx</li> <li>▪ NI-VISA</li> <li>▪ NI-488.2</li> <li>▪ Software Vision Acquisition</li> <li>▪ NI-Motion</li> <li>▪ USB-6008</li> <li>▪ cDAQ-9188</li> <li>▪ cRIO-9074</li> <li>▪ GPIB-USB-HS+</li> <li>▪ NI 9237</li> <li>▪ NI 9205</li> </ul>

Fig 2 Pantalla de Soporte

Luego de esto se despliega la pantalla de “Soporte de LabVIEW”, seleccione en descarga de Productor de NI el software que desea descargar (De preferencia utilice para 32-bit).



7

**NATIONAL INSTRUMENTS** Ecuador [MI CUENTA](#)  
Inicie una sesión

INNOVACIONES TIENDA **SOPORTE** COMUNIDAD

Home > Support

### LabVIEW

Enter keywords  Product Support Pages

**Manuales** | Ver todo  
 LabVIEW Upgrade Notes | June 2016  
 LabVIEW Installation Guide - Windows | December 2015  
 LabVIEW Installation Guide - Linux | June 2014  
 LabVIEW Installation Guide - OS X | June 2014  
 LabVIEW DataPlugin SDK | July 2015

**Controladores de Hardware de NI** | Ver todo  
 NI-FBUS Configurator 16.0 - Communications Manager and Configurator Software  
 NI-845x 16.0  
 NI-845x 16.0 Runtime  
 NI-RIO Driver 16.0 for Linux  
 NI-5690 16.0

**Descargas de Productos de NI** | Ver todo  
 LabVIEW 2016 (32-bit) - English  
 LabVIEW 2016 (64-bit) - English  
 LabVIEW 2015 SP1 (32-bit) - English  
 LabVIEW 2015 SP1 (64-bit)  
 LabVIEW 2015 (32-bit) - English

**Tutoriales** | Ver todo  
 Encontrar Ejemplos para LabVIEW  
 Ayuda Adicional para LabVIEW  
 Herramientas Comunes en LabVIEW  
 Manejar Errores en LabVIEW

**Resumen**

- Software de diseño gráfico de sistemas completamente integrado
- Soporte para una amplia gama de hardware de medida, E/S y buses
- Interfases de usuario personalizadas y guiadas por evento para medidas y control
- Extensa funcionalidad para procesamiento de señales, análisis y matemáticas
- Compilador avanzado para asegurar ejecución de alto rendimiento y optimización de código
- Desarrollo profesional de software con revisión de la calidad del código, pruebas de unidad y creación de ejecutables
- Información basada en versión actual

[Visite la Página de Catálogo](#)

**Recursos Adicionales**

[Pregunte a un Ingeniero](#)

Este sitio utiliza cookies para ofrecerle una mejor experiencia de búsqueda. [Conozca nuestra política de privacidad.](#)

Fig. 3 Soporte de soporte de LabVIEW

## 5.2. Descarga e instalación del Software

Una vez descargado debe ejecutar el instalador y seguir los pasos, como se muestra en la imagen siguiente.

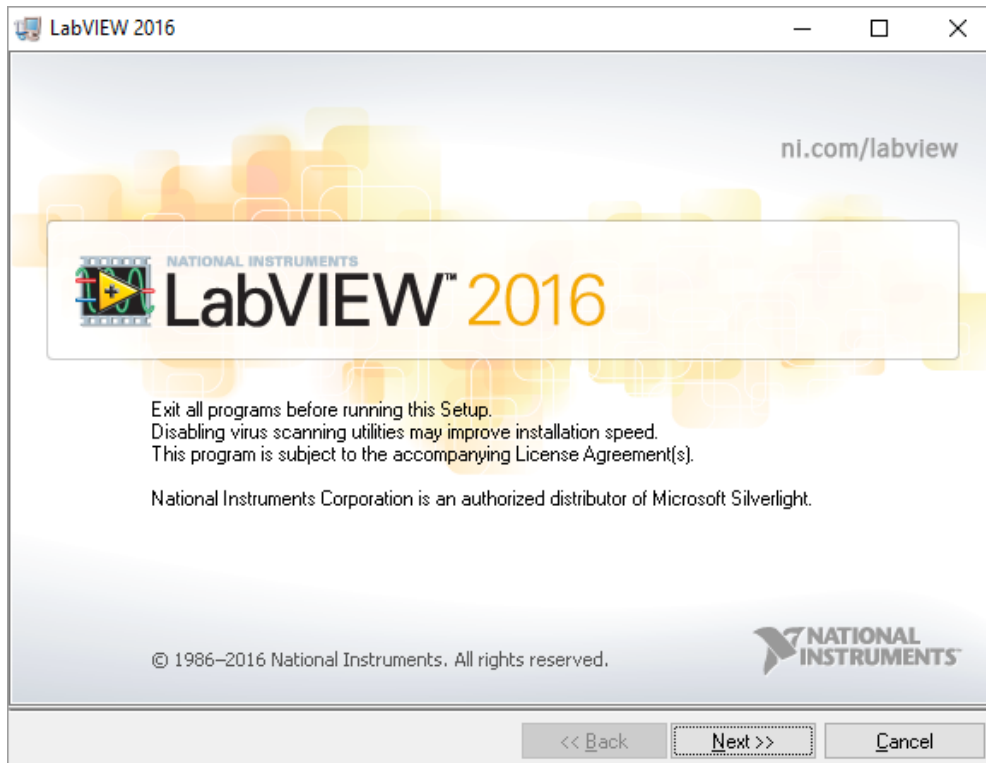


Fig. 4 Pantalla de Inicio de instalación

A continuación, aparecerá la pantalla para ingreso de información de usuario, llene la información solicitada y seleccione "Siguiente".

Fig. 5 Registro de información de usuario

En esta pantalla le solicita ingresar el número de serie del producto, dejar en blanco y luego **“Siguiente”**.

Fig. 6 Número de serie

En esta pantalla le indica donde se instalará el software si desea puede cambiar la ubicación, seleccione **“Siguiente”**.



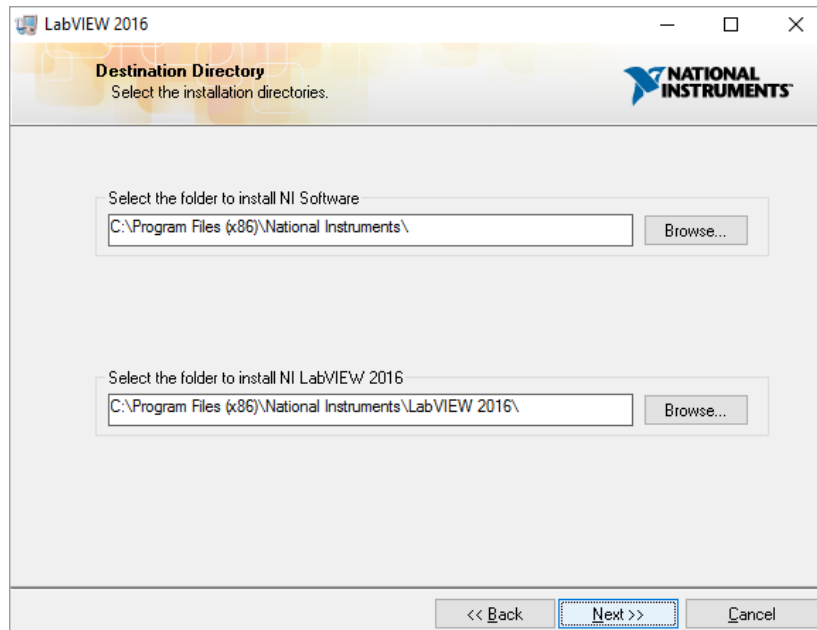


Fig. 7 Directorio de destino

En esta pantalla le indica las características que se van a instalar:

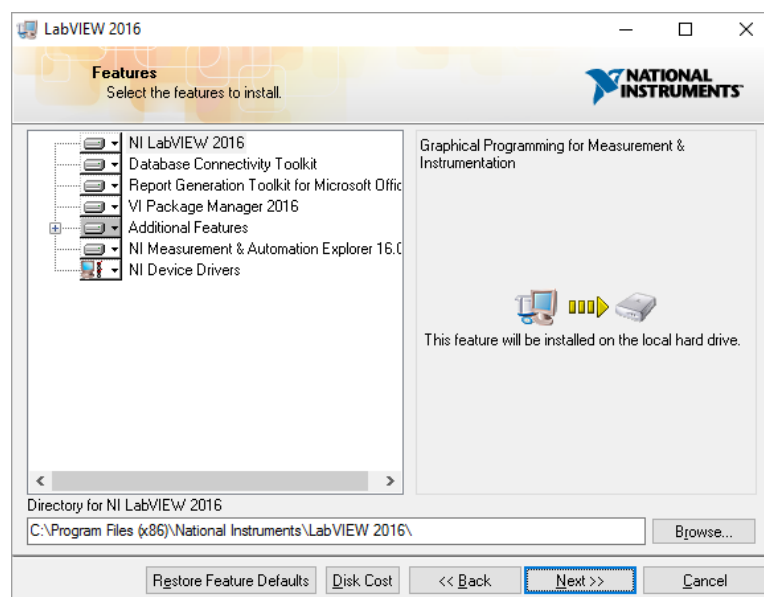


Fig. 8 Características del producto que se van a instalar

A continuación, se le presenta información de notificación

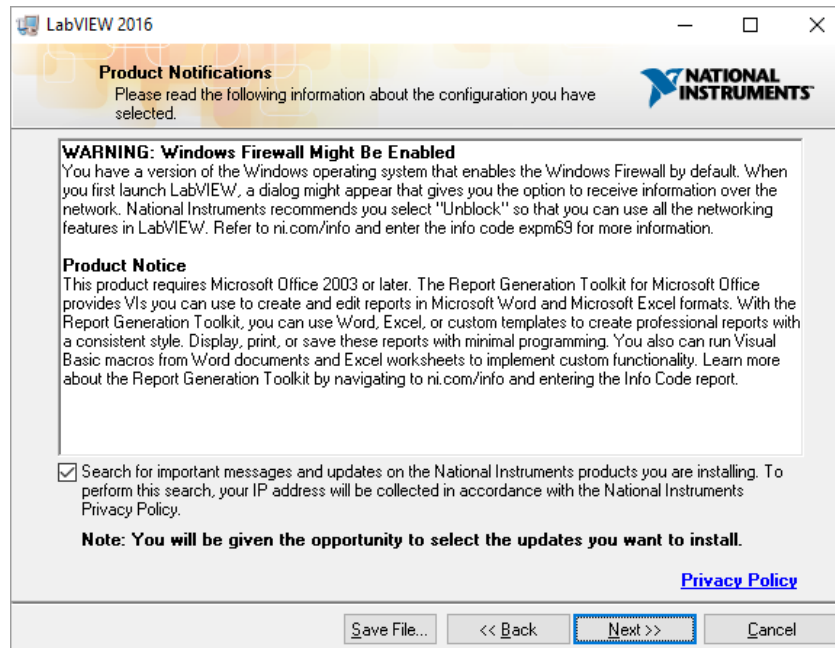


Fig. 8 Notificación del producto

En esta pantalla le indica el acuerdo de licencia, para continuar aceptar:

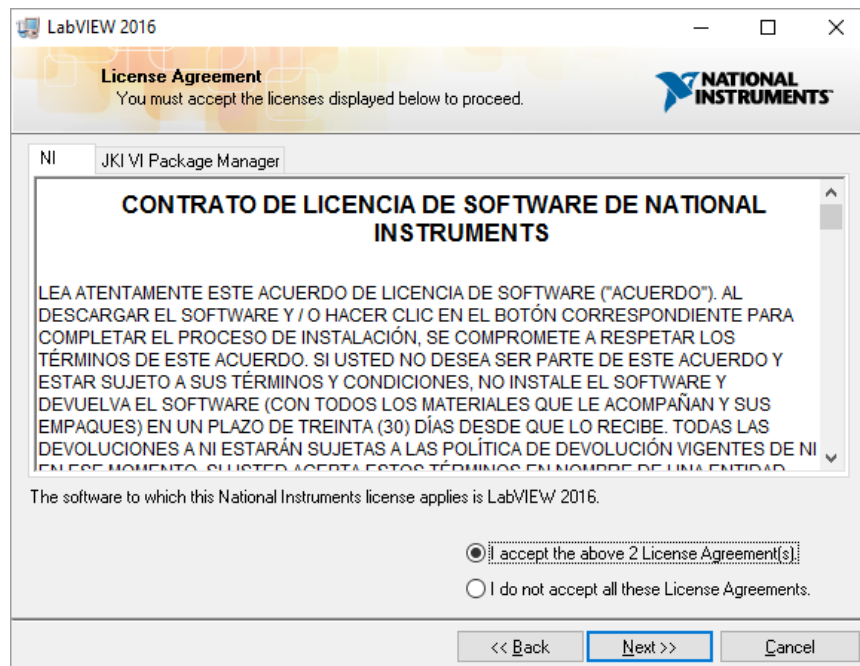


Fig. 10 Acuerdo de licencia

En esta pantalla le indica el acuerdo de licencia, para continuar aceptar:

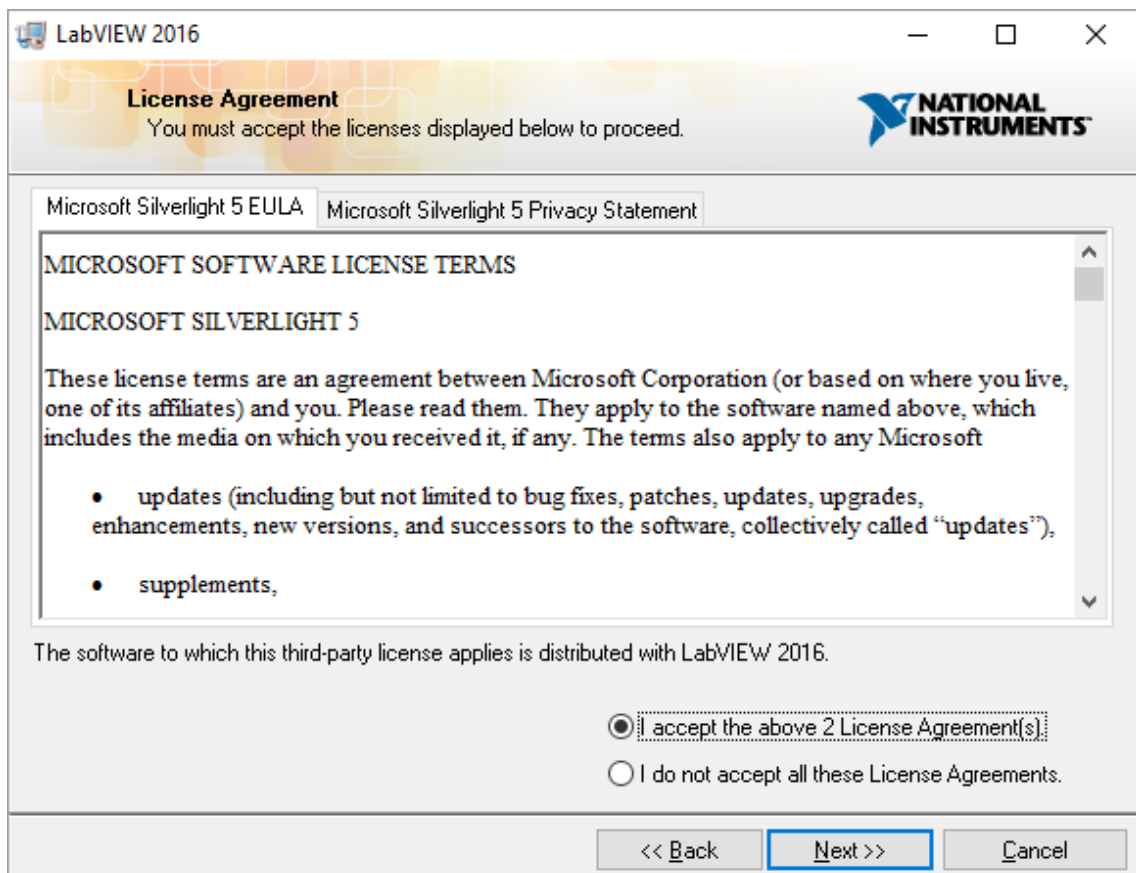


Fig. 11 Acuerdo de licencia

En esta pantalla le indica el acuerdo de licencia, para continuar aceptar:

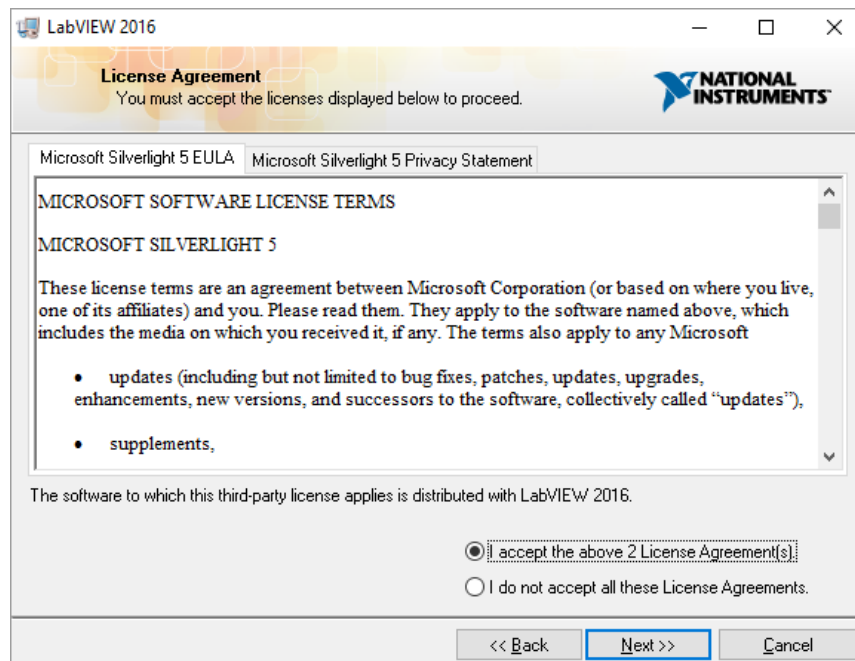


Fig. 11 Acuerdo de licencia

Finalmente, empezará el proceso de instalación:

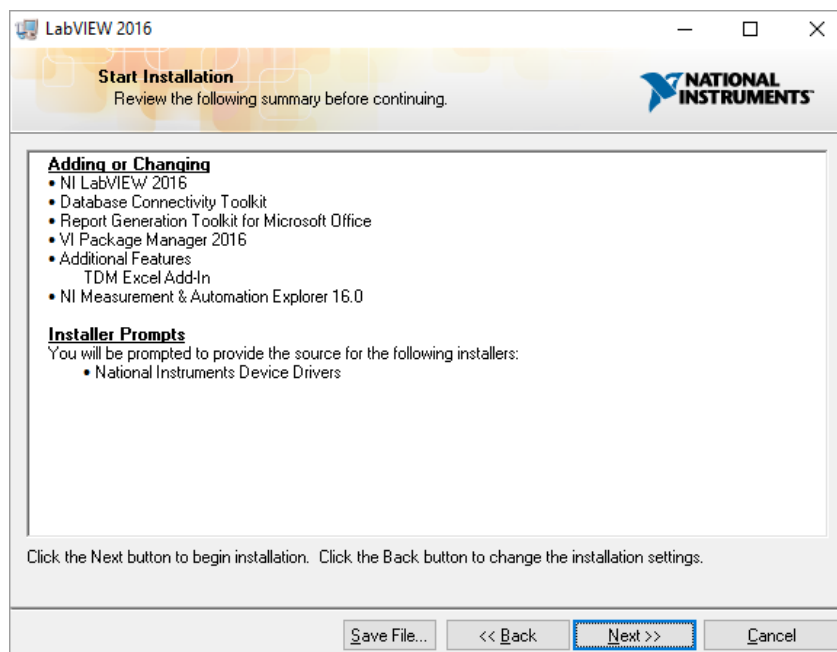


Fig. 12 Inicio de instalación

**Nota:** Una vez culminado el proceso acérquese a las instalaciones de la Dirección de Gestión de la Información DGIP para proceder con la activación del producto.